

T-ZeP : Territoires Expérimentaux « Zéro Pesticide »

Kerne Uhel « Territoire de démonstration »

Projet 2026 - 2029



Le Territoire cible

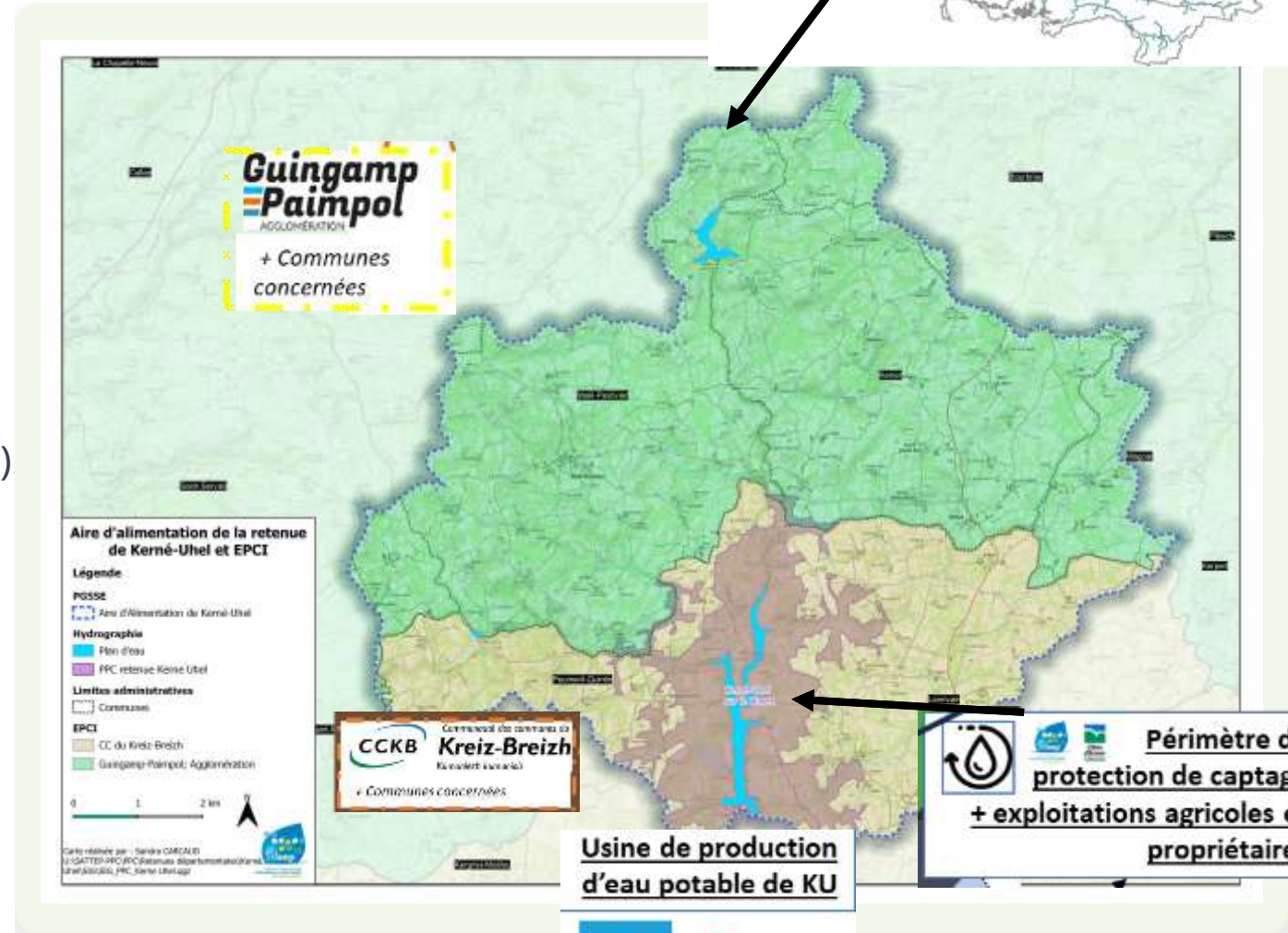
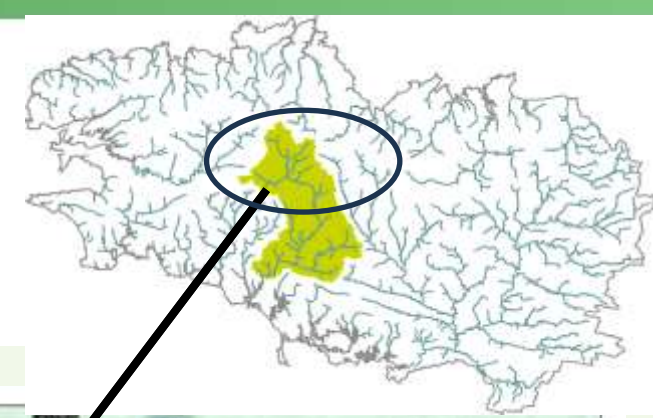
Localisation : Tête de bassin versant du Blavet.

Périmètre : Aire d'Alimentation de la retenue du Barrage de Kerne Uhel

Surface : +/- 9 000 ha
(dont 1 075 ha de périmètre de protection de captage)

Partagée entre deux EPCI :

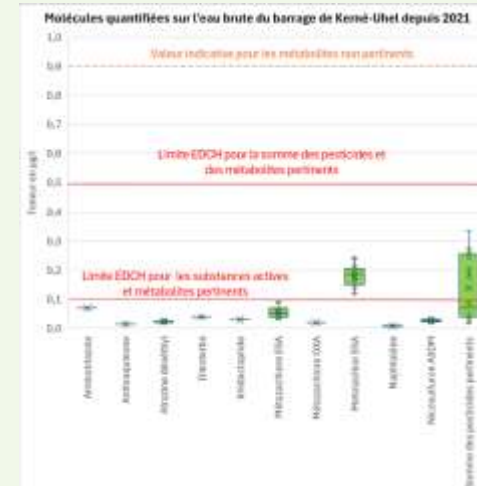
- Guingamp Paimpol Agglomération
- Communauté de Communes du Kreiz Breizh



Éléments de contexte

Qualité & disponibilité de l'eau brute

- ✓ Eutrophisation récurrente (blooms algaux estivaux).
- ✓ Sensibilité accrue au risque de sécheresse
- ✓ Attention portée sur les polluants « émergents »
- ✓ Présence de 15 molécules de pesticides entre 2014 et 2025



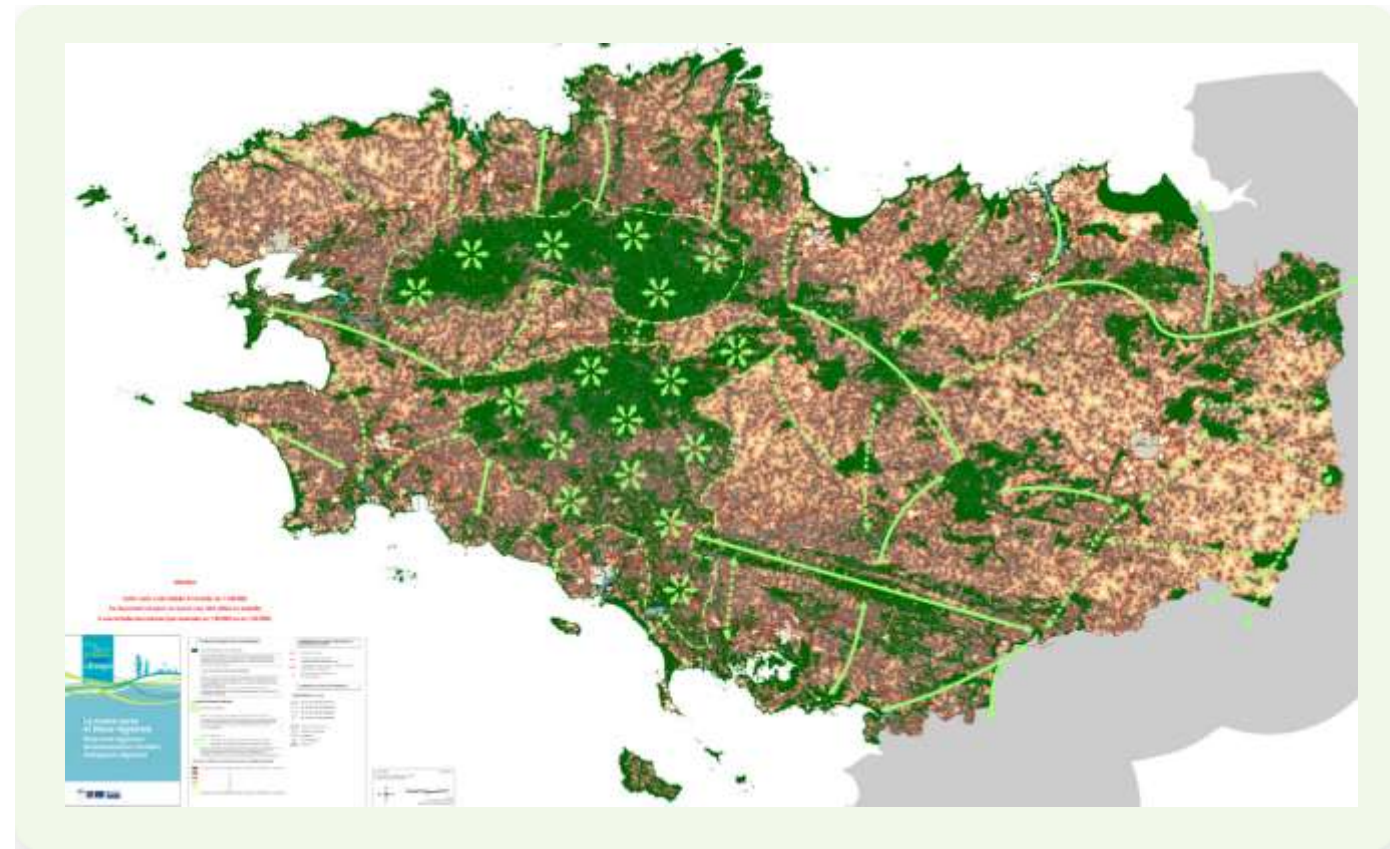
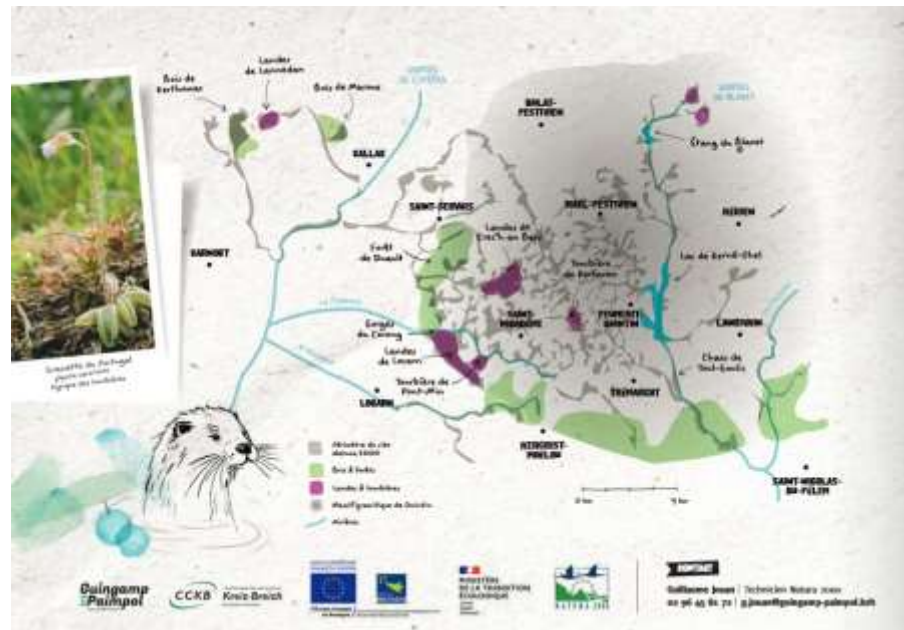
Eau Brute		
Aminotriazole	herbicide	SA
Antraquinone	répulsif	SA
Atrazine déséthyl	herbicide	
Dinoterbe	herbicide	SA
Imidaclopride	insecticide	SA
Métazachlore ESA	herbicide	
Métazachlore OXA	herbicide	
Metolachlor ESA	herbicide	
Naphtalène	insecticide	SA
Nicosulfuron ASDM	herbicide	
SA : Substance active		



Éléments de contexte

Fonctionnalités des milieux naturels

- ✓ Territoire « Réservoir de biodiversité »
- ✓ Natura 2000 : une richesse naturelle à préserver sur la tête de bassin versant du Blavet



Éléments de contexte - Agriculture

Mutations des structures et des pratiques agricoles avec des conséquences sur les milieux naturels et la ressource en eau

-20%

Exploitations (10 ans)

+24%

De la SAU Moyenne

Tendances observées, en lien avec la gestion de l'eau

- ✓ Orientation technico-économique vers une activité « polyculture élevage »
- ✓ Augmentation des cultures à impact (céréales, pommes de terre).
- ✓ Nécessité de maintenir les surfaces herbagères.
- ✓ Le Blavet costarmoricaïn connaît une hausse de 20% de la pression d'azote minéral d'après l'enquête régionale 2018.

Éléments de contexte

Animation agro-environnementale

Portage du PAEC 2023 - 2027



Suivi & animation du périmètre
de protection de captage



Objectifs du Projet « T-ZeP »



Protéger la ressource en eau & la santé

Réduire et sortir de l'usage des pesticides pour préserver une eau brute de qualité et protéger la santé et la biodiversité



Mobiliser & réunir pour proposer des solutions

Impliquer et faire dialoguer l'ensemble des acteurs : collectivités, État, agriculteurs, habitants, associations, entreprises...



Innover & Expérimenter

Créer un « territoire pilote » pour tester des méthodes répliquables de sortie des pesticides d'ici 2040.

Structures et Partenariats Impliqués

Structure	Rôle Clé
SMKU	Structure porteuse, coordination générale en tant que producteur d'eau potable sur la retenue de KU
CCKB	Economie, Animation Agricole, promotion du territoire, bocage et biodiversité, gestion des milieux Compétence assainissement
GPA	Economie, Animation Agricole, promotion du territoire, bocage et biodiversité, gestion des milieux Compétences eau
SDAEP 22	Appui technique, sécurité sanitaire, protection et gestion des barrages



Axe 1 : État des connaissances

Mieux comprendre pour mieux agir

L'objectif est d'établir un socle commun de données factuelles pour orienter les actions.

- ✓ **Caractérisation des usages** : Agricoles et non agricoles (entreprises, habitants, collectivités).
- ✓ **Qualité de l'eau** : Identifier les molécules prépondérantes et leurs coûts de traitement.
- ✓ **Santé** : Évaluer les risques pour les usagers et les consommateurs (croisement données eau/santé).
- ✓ **Croisement et spatialisation des informations**



Axe 2 : Infuser et Mobiliser



Enquêtes Sociétales

Micros-trottoirs et restitutions théâtrales pour libérer la parole sur les pesticides sans jugement.



Forages Privés

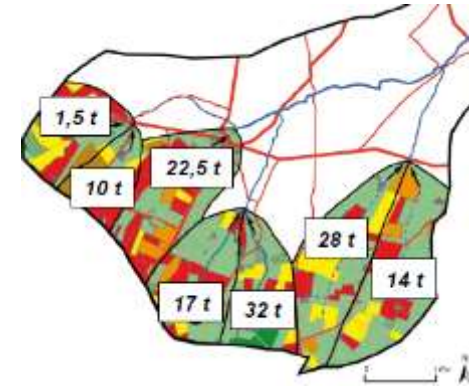
Campagne d'analyses chez les agriculteurs volontaires pour améliorer les connaissances et changer de point de vue.



Appel à Volontaires

Recrutement de "démonstrateurs" (fermes, communes, entreprises) pour engager le changement et la réduction des pesticides.

Axe 3 : Outils et Actions



Vers le Zéro Pesticide

Déploiement et adaptation d'outils concrets pour accompagner la transition.

- ✓ **Mobiliser la modélisation scientifique** : Utilisation de modèles et outils (ex: LASCAR, ARPEGES, ...) pour classer les risques de transfert par parcelle.
- ✓ **Diagnostics Fermes** : Accompagnement pilote sur 4 à 6 exploitations.
- ✓ **Plans d'Actions** : Définition de trajectoires individuelles vers la sortie des pesticides (horizon 2040).

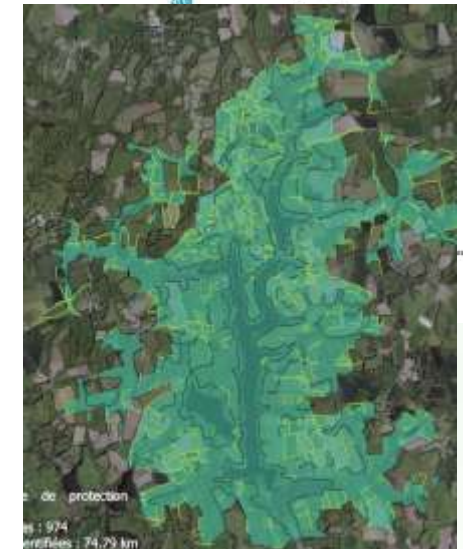


AGENCE FRANÇAISE
POUR LA BIODIVERSITÉ
L'ÉCONOMIE PUBLIQUE



Méthode ARPEGES (Analyse de
Risque Pesticides pour la
Gestion des Eaux de Surface)

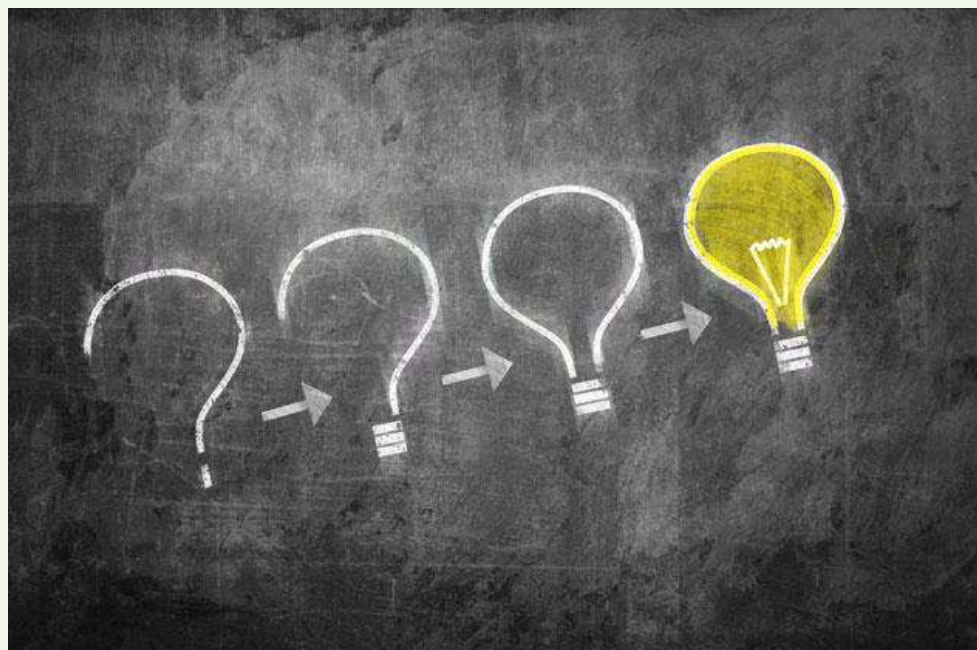
Guide d'aide à l'interprétation des
résultats du modèle pour l'Etat des Lieux
2019 de la Directive Cadre sur l'Eau



Moyens et budget prévisionnel à 3 ans

	Prestations	Main d'oeuvre en "régie" par les partenaires
<i>Axe 1 : Etat des connaissances de l'enjeu pesticide</i>	8 500 €	24 085 €
<i>Axe 2 : Infuser les enjeux liés aux pesticides auprès des différents acteurs</i>	51 200 €	19 185 €
<i>Axe 3 : Mobilisation / construction d'outils pour faciliter le déploiement des démarches volontaires de réduction des pesticides</i>	48 500 €	16 665 €
Animation et coordination du projet, gestion administrative, communication	0	16 391 €
Sous total	108 200 €	76 326 €
TOTAL	184 526 €	

Innovations



- ✓ **Changement d'Échelle** : Passage du périmètre de protection strict à l'ensemble du bassin versant (AAC).
- ✓ **Approche Transversale sur un territoire sans contrat**: Alliance inédite entre Eau Potable, Agriculture, Santé et Citoyenneté.
- ✓ **Médiation Positive** : Utilisation de la culture et de l'enquête sociale pour désamorcer les conflits.
- ✓ **Science & Terrain** : Collaboration avec la recherche (INRAE, CNRS, Université) pour des solutions locales.

Merci de votre attention